

## Shing Chi - Reiki

Metamorphische Methode nach Robert St. John.

Eine Technik zum Aktivieren und Öffnen der göttlichen Chakren.

Es wurde Shing Chi - Sternen Energie genannt, da die meiste Energie von den göttlichen Chakren nicht auf der Erde vorhanden ist.

Jedes der 7 Hauptchakren hat seinen Bezug zu den 7 Schichten des menschlichen Körpers.

Es gibt aber noch eine Unzahl von weiteren Schichten über dem Körper ( Kopfbereich).

Wir selber begrenzen uns in unserem Sein, Denken, Wahrnehmen und Fühlen.

Wo doch jeder ein Teil des Universums und das Universum ein Teil von uns ist. Alles ist Eins!

Das Öffnen der göttlichen Chakren darf erst erfolgen, wenn Meister Einweihungen in anderen Energie –und Reiki Systemen vorliegen.

Diese Methode/Energie hat den gleichen Ursprung wie Reiki. Der Unterschied besteht in den Auswirkungen/Wahrnehmungen und Wirkungsweise dieser Energie. Sie ist um ein vielfaches intensiver und stärker.

Wir reden in diesen Einweihungen vom Aktivieren der göttlichen Chakren bis zum 13. Chakra.

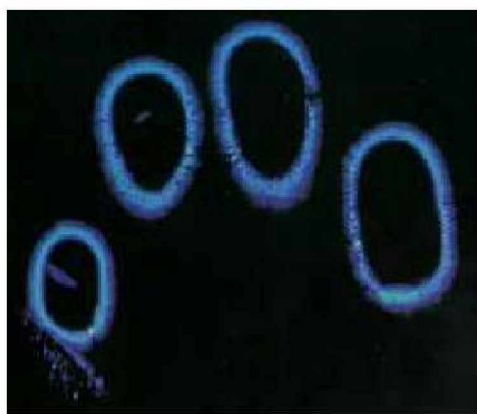
Es gibt dabei aber keine Begrenzung. Es wurden bis zu 99 Chakren des göttlichen Bewusstseins wahrgenommen, doch wir Menschen sind noch nicht soweit, diesen Weg so weit zu gehen. Erst wenige Menschen wurden bis zum 15 Chakra eingeweiht.

## KIRLIAN PHOTOS OF PRANA, REI KI, AND SHING CHI ENERGY AROUND A PRACTITIONER FINGERS

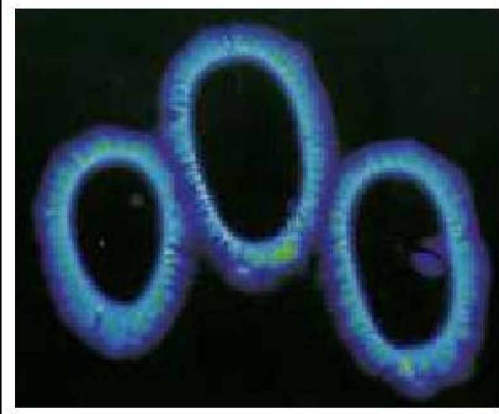
**NOTE:**

A Shing Chi practitioner was asked to channel different kind of energy from his hand and the Kirlian photos were taken to show different pattern of different energy around his fingers.

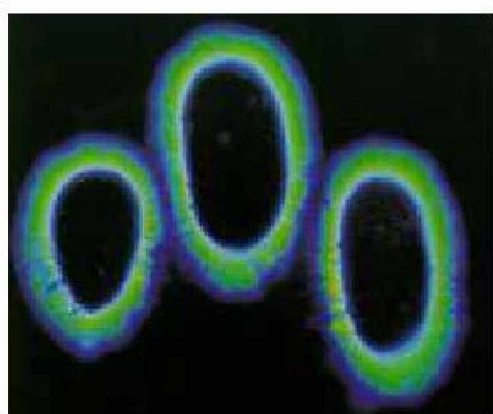
A Shing Chi practitioner is capable of channeling Shing Chi and lower vibration energy (Prana and Rei Ki).



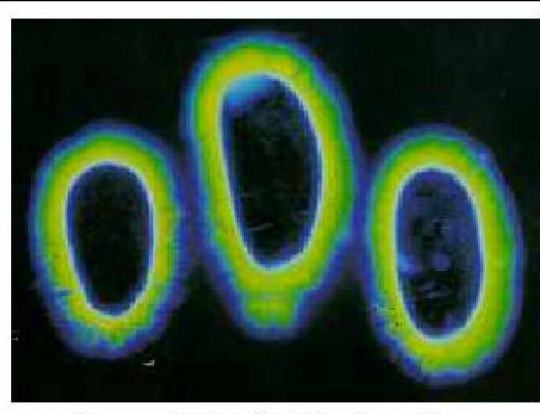
1. Prana Energy



2. Rei Ki (7th Chakra) Energy



3. Shing Chi 8th Chakra Energy



4. Shing Chi 9th Chakra Energy

## Was ist Shing Chi

Chakra Aktivieren (das 8. göttliche Chakra öffnen ) bedeutet soviel wie : erreichte Stufe der Wahrnehmung deines Bewusstseins  
Diese gütige und liebevolle Energie kann physikalische, emotionale, mentale Krankheiten auflösen und dadurch heilen. Wobei hier das spirituelle Heilen gemeint ist, was aber zur Folge haben kann, das Krankheiten, die man nicht mehr braucht, sich auflösen verschwinden. Sie reinigt Deine Seele und Deinen Geist .

Das Ziel der Meditationspraxis ist die Verstärkung des Einssein, vor allen mit dem göttlichen Anteil. Es ist sehr einfach mit Hilfe einer Affirmation und der Intention des Lehrers jedes Level/Bereich zu Aktivieren und zum Fließen zu bringen.  
Dadurch wird es geöffnet und Du kannst jederzeit damit arbeiten.

Wenn das 8. (göttliche Chakra) geöffnet wurde, kann man spüren/sehen wie die Kraft eines weiteren Chakras über dem Kronenchakra dasselbe durchdringt und lässt die anderen darüber befindlichen Chakren erahnen, fühlen oder sehen.

Dann 7 Tage Pause, bevor Chakra 9 aktiviert werden darf.  
Und so weiter 10 , 11 , 12

Es ist noch einmal sehr wichtig zu erwähnen, das Du nie mehr, als eine dieser Einweihungen innerhalb einer Woche bekommen darfst. Sei nicht ungeduldig, es würde Dir nur schaden und Dich zurückwerfen. Schaden könnten Dein Geist und Deine Seele nehmen.

**Achtung zwischen Chakra 12 und 13 müssen 21 Tage Pause liegen. Nichts überstürzen, geduldig sein. Umso intensiver und effektiver wird dieser Abschluss für Dich sein.**

## **Einweihung Aktivieren des 8. göttliche Chakra**

Beginne bitte ca. 10-15 Minuten vor der Einweihung, Dich darauf einzustimmen, deine Umgebung so zu gestalten, das Du Dich wohlfühlst( Musik, Räucherwerk...)

Sei dabei entspannt. Sitze bequem auf einem Stuhl oder lege Dich hin. Beachte das Dein Rückrad gerade ist, nicht abgeknickt.  
Schließe Deine Augen . Verbinde dich mit Mutter Erde (mache eine Erdungsübung, von den Füßen ausgehend für ca. 15 Minuten).

Ein Gespräch, ein Gebet mit Gott, Engel oder Anderem in Gedanken oder laut führen.(je nach Deinem Glauben, Religion).  
Darum bitten, das er Dir bei der Einweihung zur Seite steht und das alles zu Deinem Besten geschehen soll. Das er Dich unterstützt während und auch nach der Einweihung.

**Ich bin bereit die vollkommene Einweihung von Irmtraud Nauth ,  
in Shing Chi Chakra 8 zu empfangen auf das es geöffnet wird  
und die heilende Energie zum wirken kommt.**

**Möge die eine und einzig wahre göttliche Energie in mich fließen.  
Gottes Wille geschehe ,Gott segne mich, ich danke dir, ich danke  
dir, ich danke dir.**

**Die Übertragung . Hier und Jetzt.**

**Danach ist es sehr wichtig die folgende Meditation an 7 Tagen  
mindestens einmal täglich zu wiederholen damit sich Dein Zugang  
zum 8.Chakra festigt und nicht wieder einschläft  
Du kannst es ca. 10 –15 cm über dem Kopf (Kronenchakra)  
wahrnehmen.**

Schließe dann Deine Augen und spüre in Dich hinein. Lasse zu das die Energie für mindestens 20-25 Minuten, oder länger in Dich hinein und durch strömt.

Diese Meditation kannst Du mindestens 1x täglich durchführen. Dies bringt bessere Ergebnisse für Dich und Deine Mitmenschen. Am besten auch immer zwischen den Einweihungen, dann spürst Du diese noch intensiver.

## Verbindung 8. und Herzchakra ohne Symbol

Nun wollen wir das 8. mit den Herzchakra verbinden.

### **Mache folgende Meditation:**

Setz oder lege Dich hin. Sage die Affirmation:

**Ich bin nun bereit die göttliche Energie von 8. Chakra zu empfangen.**

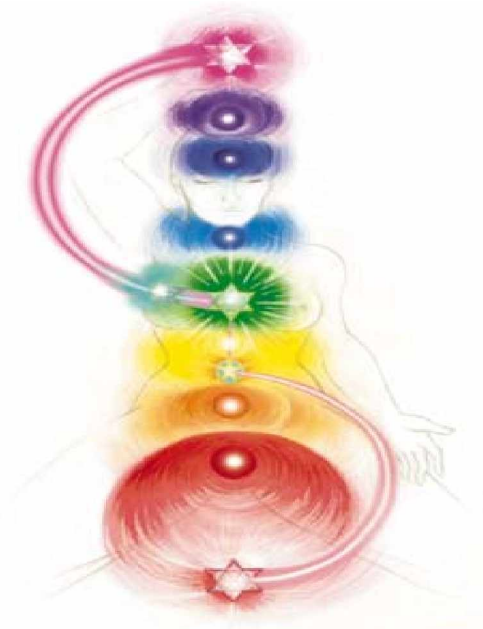
**Möge die göttliche Energie und mein Hohes Selbst in mein Herzchakra zurückströmen.**

Konzentriere Dich dabei auf den Brustbereich in Höhe des Herzens.

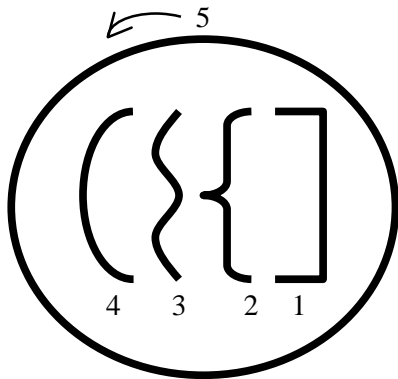
Dann sage: **Die göttliche Energie reinigt meinen Körper und alle Schichten auf der physikalischen, emotionalen, mentalen und spirituellen Ebene.**

So können sich dort vorhandene Blockierungen lösen und dem wahren göttlichen Potential Platz machen.

Diese Meditation sollte mindestens 15 Minuten dauern.



## Das Verbindungssymbol:



### **Symbol für die Verbindung des 8. Chakra mit dem Herzchakra**

#### **Wie vereinigt man das 8. mit dem Herzchakra?**

1. Komme zur Ruhe und befreie Dich vom Alltag
2. Hebe beide Hände (mit den Handflächen zueinander) ungefähr 15-20 cm über Deinen Kopf
3. Zeichne das Symbol
4. Verbinde Dich mit der Energie des 8.Chakras
5. Fühle den Energieball des 8.Chakras zwischen Deinen Händen. Lass nun den Ball langsam in dein Herzchakra sinken, indem Du Deine Hände langsam nach unten führst. Spüre diesem Vorgang mit allen Sinnen nach
6. Lege nun Deine Hände langsam aufs Herz und verwende folgende Affirmation: „Achstes Chakra bleibe und vereinige Dich mit meinem Herzchakra so lange wie nur möglich“

Die Möglichkeiten der achten Chakra Energie sind viel weiter gefächert als Reiki. Sie kann sehr gut mit Reiki und den Symbolen kombiniert werden. Verwende dazu wie gewohnt die Symbole und lasse dann einfach die Energie des 8.Chakras (Shing Chi) fließen.

Die Vereinigungstechnik kann natürlich auch für andere angewendet werden, indem Du sie wie oben beschrieben, bei der Fernübertragung anwendest. Dazu ist es sehr sinnvoll sich die einzelnen Schritte zu visualisieren Du erhältst noch während der Übertragung ein energetisches Feedback, was für Dich eine gute Kontrolle über den Erfolg der Einweihung ermöglicht.

## Einzel und Gruppenmeditation:

Höheres Selbst Meditation.

Setze oder lege Dich entspannt hin.

Lese das nun folgende vom Blatt ab und sei danach mindestens 25-30 Minuten entspannt (oder auch länger).

### **Affirmation**

" Ich beginne jetzt eine Meditation für mich um in Kontakt mit meinem Höheren Selbst zu kommen, um die göttliche Energie in meinen Körper, meine Seele und allem was mich ausmacht verstärkt zu empfangen, auf das sie immer abrufbereit und am wirken ist.

Ich bitte den allmächtigen Gott diesen Vorgang zu Segnen und mich zu schützen.

Möge das Höhere Selbst so lange bleiben und den Prozess in meinem Herzchakra und allen anderen Chakren unterstützen.

Möge sich mit Hilfe des Höhere Selbst der Durchfluss der göttlichen Energie in meinen göttlichen und körperlichen Chakren verstärken.

Möge das Höhere Selbst zustimmen das die Chakren sich so weit öffnen können um für mich die göttliche Energie durchfließen zu lassen die in meiner jetzigen Entwicklung gut ist .

Möge diese göttliche Energie von seinem Ursprung aus durch all meine Chakren fließen, durch die meines Körpers und aller für mich göttlichen und zu gängigen Chakren .

Oh allmächtiger Gott reinige mich, mach mich stärker, mach mich gesund und lasse Deine Energie durch mich zu allen Menschen fließen, die ich liebe und zu allen Menschen die sich Hilfe von mir erhoffen. Im persönlichen Kontakt und über die Ferne.

Lasse Ihnen Heilung zukommen für ihre körperlichen und metaphysischen Körper auf das Krankheiten sich wandeln und ganz verschwinden.

## **Gruppen- Meditations –Termine:**

**Reguläre Termine sind jeden Montag am 15th und 27th ab 21.00 Uhr  
Western Indonesia Zeit ( GMT+7)**

Sich einfach einklinken.

## Einweihungen weiter geben:

Wie immer ca. 10-15 Minuten vor der eigentlichen Einweihung sich vorbereiten.

Ein Gespräch, ein Gebet mit Gott, Engel oder Anderem in Gedanken oder laut führen.(je nach Deinem Glauben, Religion).

Darum bitten, das er Dir bei der Einweihung zur Seite steht und das alles zu Deinem Besten geschehen soll. Das er Dich unterstützt während und auch nach der Einweihung.

**Sage zu Deinem Herzen: Ich ....(Name) bitte darum hier und jetzt ..... (Name des Einzuweihenden),wohnhaft in..... in das Shing Chi , Chakra 8(9,10,...13) der göttlichen Energie einzuweihen, auf das es geöffnet wird und die heilende Energie angenommen wird und zum wirken kommt.**

**Oh heilige spirituelle Energie bitte sei für die Dauer der Einweihung und auch danach bei Bedarf anwesend. Lasse deine Kraft durch alle bis jetzt geöffneten göttlichen Chakren fließen und verbinde Dich mit dem Herzchakra, so das diese Energie auf allen Ebenen zum tragen und wirken kommt und alles harmonisiert.**

**Gottes Wille geschehe. Hier und Jetzt.**

**Ich danke dir, ich danke dir, ich danke dir**

Frage an den Einzuweihenden: Akzeptierst Du es?( bei persönlicher Einweihung)

Einzuweihender muss antworten. Ich bitte darum von..... in Shing Chi Charka 8(.....) eingeweiht zu werden und nehme es an.

Gottes Wille geschehe, hier und jetzt.



**Wichtig: Für Moslems wurde der Name Shing Chi in Nur Ilahi abgewandelt und die einzelnen Levels werden Maqam genannt.**

Was ist "Nur Ilahi" Shing Chi)

**Es bedeutet: "Göttlicher Strahl der Erleuchtung."**

Es gibt 8 Stufen des "Nur Ilahi", die mit Maqam 1 bis Maqam 8 bezeichnet werden

„Ich bin bereit die vollkommene Einweihung von..... in  
" Nur Ilahi"

(sprich: Noor-ee-laa-hee) Maqam (sprich: Maa-qaam) 1 zu empfangen.  
Möge die eine und einzig wahre göttliche Energie in mich fließen.  
Gott segne mich, ich danke dir, ich danke dir, ich danke dir.  
Die Übertragung : hier und jetzt.

Maqam bedeutet soviel wie : erreichte Stufe der Wahrnehmung deines Bewusstseins

Diese gütige und liebevolle Energie kann physikalische, emotionale, mentale Krankheiten auflösen und dadurch heilen. ( Wobei hier das spirituelle Heilen gemeint ist, was aber zur Folge haben kann, das Krankheiten, die man nicht mehr braucht, sich auflösen/ verschwinden.

Sie reinigt Deine Seele und Deinen Geist).

Das Ziel der Meditationspraxis ist die Verstärkung des Einsseins, vor allen mit dem göttlichen Anteil. Es ist sehr einfach mit Hilfe einer Affirmation und der Intention des Lehrers jedes Maqam (Level/Bereich) zu Aktivieren und zum Fließen zu bringen.

Dadurch wird es geöffnet und Du kannst jederzeit damit arbeiten.